

那須にトリックアートの館誕生。

■開館時間

AM10:00～PM6:00(4月～10月)

AM10:00～PM5:00(11月～3月)



那須・黒磯 I.C を降りて、2つ目の信号を右折、
那須街道を通り最初の信号を右折、りんどう湖方
面に行く通り左角にあります。

■入館料 大人 1,000円

中・小人 600円

壁だけの美術館シリーズ

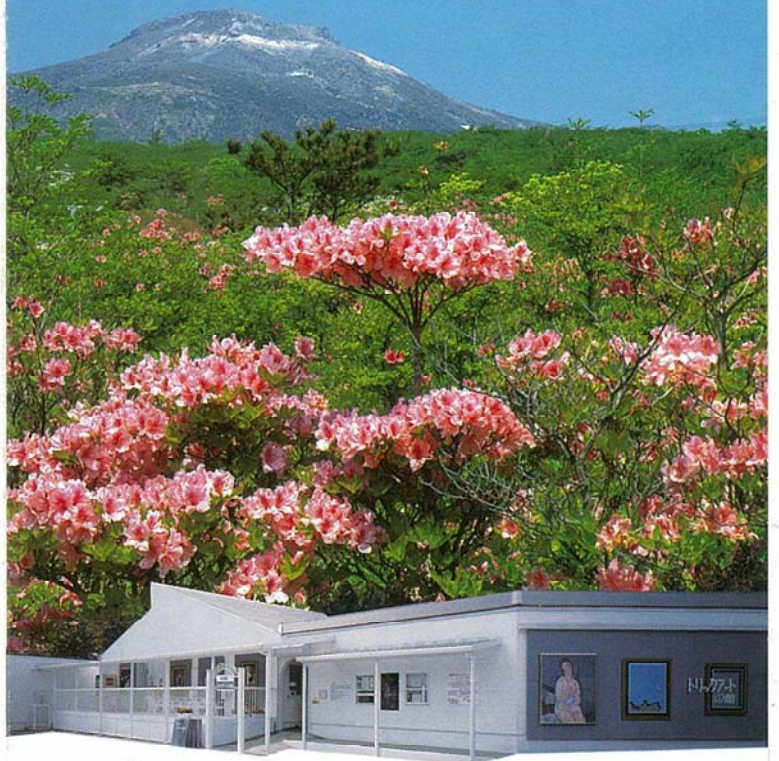
トリックアートの館

栃木県那須郡那須町大字高久甲5727番地 TEL.0287(62)6399

不思議な空間、イリュージョンの世界！

トリックアートの館

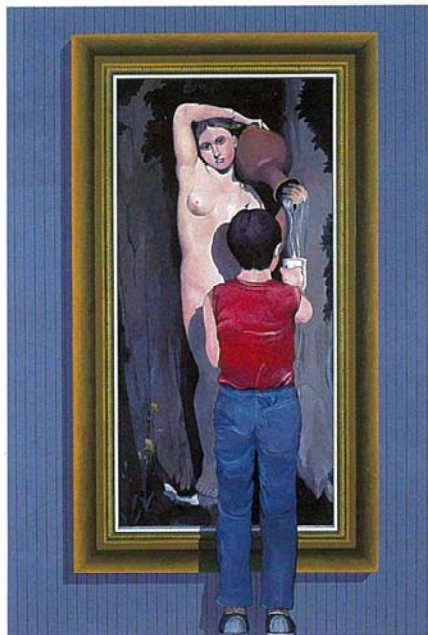
那須の大自然、澄んだ空気の中で体感するトリックアート。
これまでにない、不思議な空間が新しい感動を呼び起こします……。



虚と実が交錯、幻想誘うトリックアート。

トリックアートとは?／二次元の作品の世界に三次元の表現を見せる芸術様式・作品をさします。「平面のものを立体的に見せる」目の錯覚でなく、意識の錯覚(先入観)・幻想・幻覚によるものです。

トリックアートの制作／絵画の制作に全く適していない5色の特殊ペンキで下書きなしで平筆を使用して描きます。油絵具で容易にできる陰影の表現も、ペンキでは透明な色の被膜の組み合わせという困難な表現方法による特殊技術で描きます。



〈毎月1回開かれる国際文化交流〉



〈グッズコーナー〉

S.D.の制作工房は
間近にせまった21世紀に向けて
新しい造形感覚をもち時を先駆け、
「文化こそがコミュニケーションの優れた手段」を
キーワードに豊かなイマジネーションをはぐみます。



■ 剣重和宗メッセージ

誰にでも親しまれる世界一小さなテーマパークであり、知的空間として身近に文化を楽しんでいただけるよう企画・制作した「壁だけの美術館」シリーズです。

文化の時代に血の出るハイテクによるトリックアートは多くの人々の感動を呼ぶものと思っております。世界に通用する文化の接点として「壁だけの美術館」を国内・外に制作しております。是非一度ご覧ください。

